



Armin Guerino

WELTZEITTISCH

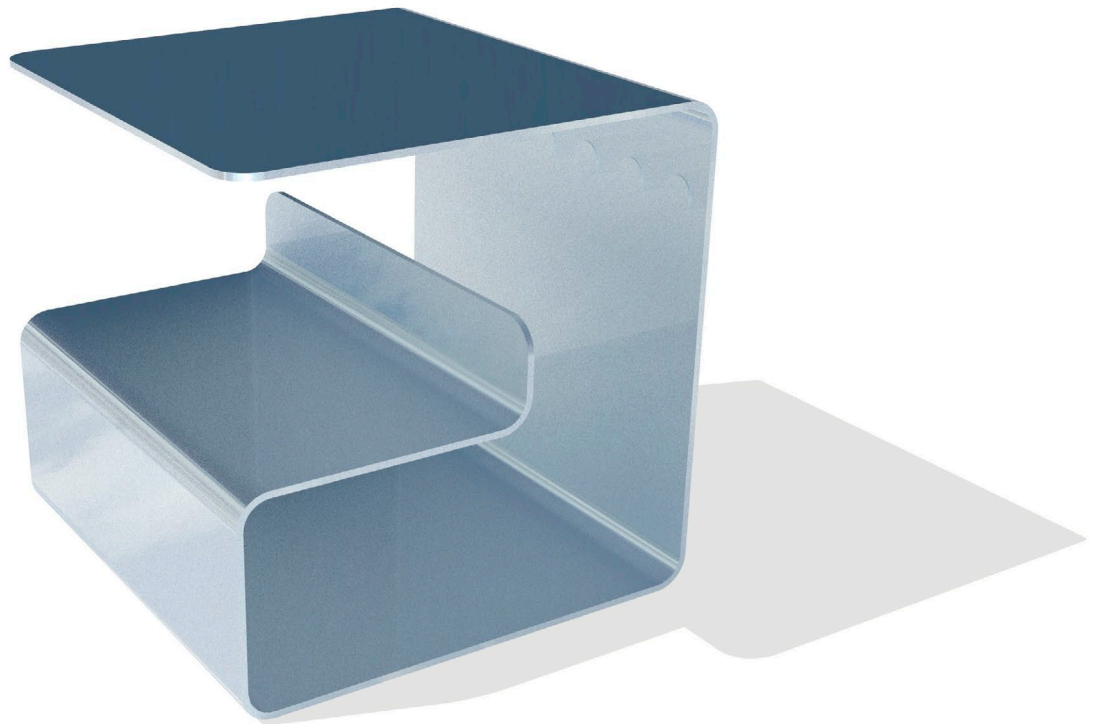
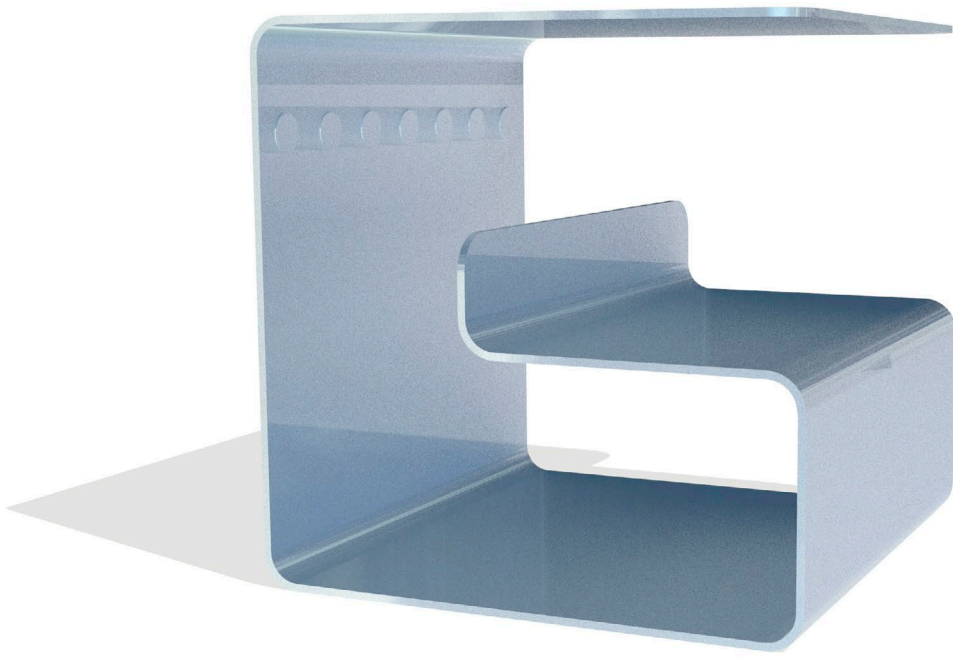
Ein Gestaltungsexperiment nach einer Idee von Walter Hösel im Rahmen von Tisch[k]lein

WELTZEITLICH

Der Weltzeitisch ist in einem Stück gefertigt. Er ist Träger für Literatur und Zeit. Sieben Uhren stehen für die Kontinente: Antarktika, Südamerika, Nordamerika, Australien, Afrika, Europa und Asien. Durch seine gefaltete Form ergeben sich verschiedene Abteilungen für kleine wie für große Bücher. Als Ablage bietet er Platz für die wichtigen Dinge unseres Lebens.







Maße und Materialien

Varianten der Ausführungsmaterialien:

- handgeschliffener Edelstahl
- CFK (kohlefaserverstärkter Kunststoff)
- Glas

H x B x T 50 x 50 x 50 cm

Materialstärke: 6 mm

7 Bohrungen für Einsteckuhren Ø 35 mm

Einsteckuhrstärke 6,7 mm

Edelstahldeckel rückseitig

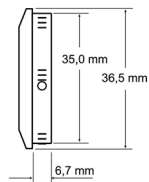
7 Einsteckuhren

Cloxinelle Uhrwerk aus Metall,

Einbau-Uhr, Modellbau-Uhr, Quartz Uhrwerk Ø 36,5 mm,

Nr. 8067

Quartz Einsteckuhrwerk



Einbaumaß: 35,0 mm
Bohrtiefe min: 7,0 mm

